

### ISO-BLOCO MULTI – funkčná páska

je komprimovaná PUR páska so štruktúrou otvorených buniek pre 3 úrovňové tesnenie pripájacích a stavebných škár



#### Použitie:

- okenné konštrukcie
- stavebné škáry
- tesnenie pripájajúcej škáry okenného rámu a muriva
- tesnenie dilatčných škár stavebných konštrukcií
- tesnenie dilatčných škár v montovaných domoch

#### Vlastnosti:

- 3-úrovňové tesnenie v jednom produkte: exteriérová strana je paropriepustná, interiérová strana je parotesná, celý prierez pásky funguje ako tepelná a zvuková izolácia
- odolnosť voči tlaku vody viac ako 600 Pa
- dlhodobé zníženie tepelných strát zabezpečuje trvalo pružné tesnenie
- výborná odolnosť voči starnutiu
- zaujímavá finančná úspora vďaka veľmi rýchlej montáži okna len pomocou suchého procesu
- montáž nezávislá na poveternostných podmienkach a teplotách
- výborná prispôsobivosť nerovnostiam v podklade
- tvarová pamäť a trvalo pružný materiál
- odolné voči UV-žiareniu, záťažová trieda BG1 a BGR
- stlačená je pretierateľná disperznými farbami
- 10-ročná záruka na funkčnosť tesnenia podľa testu IFT Rosenheim

#### Technické údaje:

materiál	komprimovaný polyuretán s impregnáciou
záťažová trieda	BG 1 a BG R
odolnosť voči dažďu	≥ 600 Pa
súčiniteľ prestupu tepla pre hĺbku rámu 60/70/80mm	U = 0,8; 0,7; 0,6 W/m <sup>2</sup> K
súčiniteľ vzduchovej priepustnosti	a ≤ 0,1m <sup>3</sup> /(h, m, daPan)
protipožiarna trieda	B1
teplotná odolnosť	-30°C až +80°C
difúzny odpor	μ ≤ 100
súčiniteľ prestupu tepla	λ=0,048 W/mK
zvukový útlm	45 dB v 10 mm škáre
doba skladovania	1 rok v originálnom balení a v suchu
teplota skladovania	+1°C až +20°C

#### Rozmery – štandardné vyhotovenie:

- rozmery pásky sú uvádzané ako doporučená šírka škáry x hĺbka škáry

Rozmer (mm)	Pre šírku škáry (mm)	Pre hĺbku rámu (mm)	Dĺžka rolky (m)
5 – 10/54	5 – 10 mm	60 mm	5,6
5 – 10/64		70 mm	5,6
5 – 10/74		80 mm	5,6
5 – 10/84		90 mm	5,6
5 – 10/94		100 mm	5,6
7 – 15/54	7 – 15 mm	60 mm	4,3
7 – 15/64		70 mm	4,3
7 – 15/74		80 mm	4,3
7 – 15/84		90 mm	4,3
7 – 15/94		100 mm	4,3
10 – 20/54	10 – 20 mm	60 mm	3,3
10 – 20/64		70 mm	3,3
10 – 20/74		80 mm	3,3
10 – 20/84		90 mm	3,3
10 – 20/94		100 mm	3,3

#### Farby:

- sivá s modrým nástrekom na interiérovej strane

Údaje v tomto technickom liste zodpovedajú súčasnému technickému stavu. Spracovateľ musí vykonať, vzhľadom na rôznorodé možnosti použitia, vlastné skúšky. Výrobca si vyhradzuje právo technických zmien. Spracovateľ musí dbať na všeobecné zákonné normy a ochranné práva tretích osôb. Vydaním nového technického listu sa tento stáva neplatným. Február 2016

### Balenie:

- 3,3 – 5,6 m podľa hrúbky pásky

### Pracovný postup:

- podklad musí byť čistý, odmastený a únosný
- ostenie by malo byť čo najrovnejšie
- pri tehlách s perom a drážkou odporúčame vyspraviť ostenie pomocou cementového lepidla alebo opravnej malty
- odstráni sa krycia fólia a páska sa pritlačí na rám
- pri montáži cez rám okna je nutné rám spolu s páskou predvŕtať ešte pred samotnou montážou
- pásku nanášame až tesne pred montážou, keďže hneď po nalepení dochádza k jej roztiahovaniu z komprimovaného stavu
- pri podkladovom profile je možné kombinovať montážny systém so systémom okenných fólií alebo so zrezanou páskou ISO-BLOCO MULTI (podľa šírky podkladového profilu tak, aby bolo možné zacvaknúť parapetnú dosku do drážky rámu)
- lepenie prebieha buď v celku po celom obvode, alebo po jednotlivých častiach, dbajte na detail v rohu rámu, kde je nutné nalepiť pásku s presahom alebo s rezervou
- všetky netesnosti treba dodatočne utesniť pomocou tmelu TFS po expanzii pásky alebo OTTOCOLL P270 pred expanziou pásky
- zvyšok pásky na kotúči odporúčame zalepiť, zabránite tak roztiahnutiu pásky
- rozmery pásky, hlavne jej šírku a hrúbku si vždy treba zvoliť podľa rozmerov pripájajúcej škáry

### Bezpečnosť pri práci:

- dodržujte bežnú pracovnú hygienu

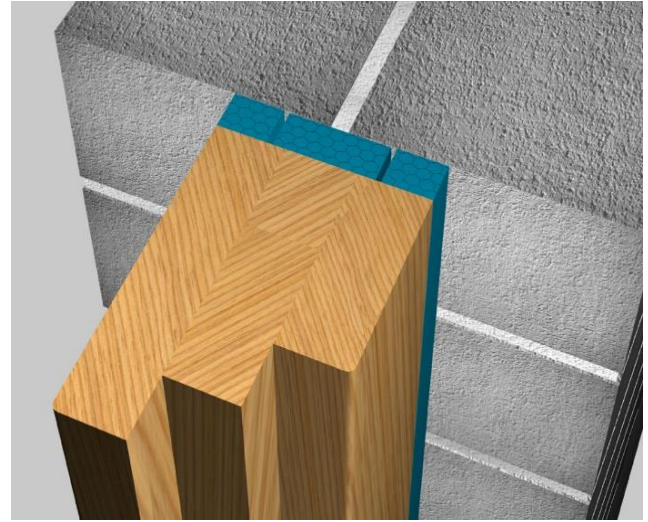
### Likvidácia odpadu:

- bez zvláštnych ustanovení

### Odkaz na montážne video:

- [Montáž ISO BLOCO ONE, komprimovanej multifunkčnej pásky](#)

### Príklad použitia:



Údaje v tomto technickom liste zodpovedajú súčasnému technickému stavu. Spracovateľ musí vykonať, vzhľadom na rôznorodé možnosti použitia, vlastné skúšky. Výrobca si vyhradzuje právo technických zmien. Spracovateľ musí dbať na všeobecné zákonné normy a ochranné práva tretích osôb. Vydaním nového technického listu sa tento stáva neplatným. Február 2016